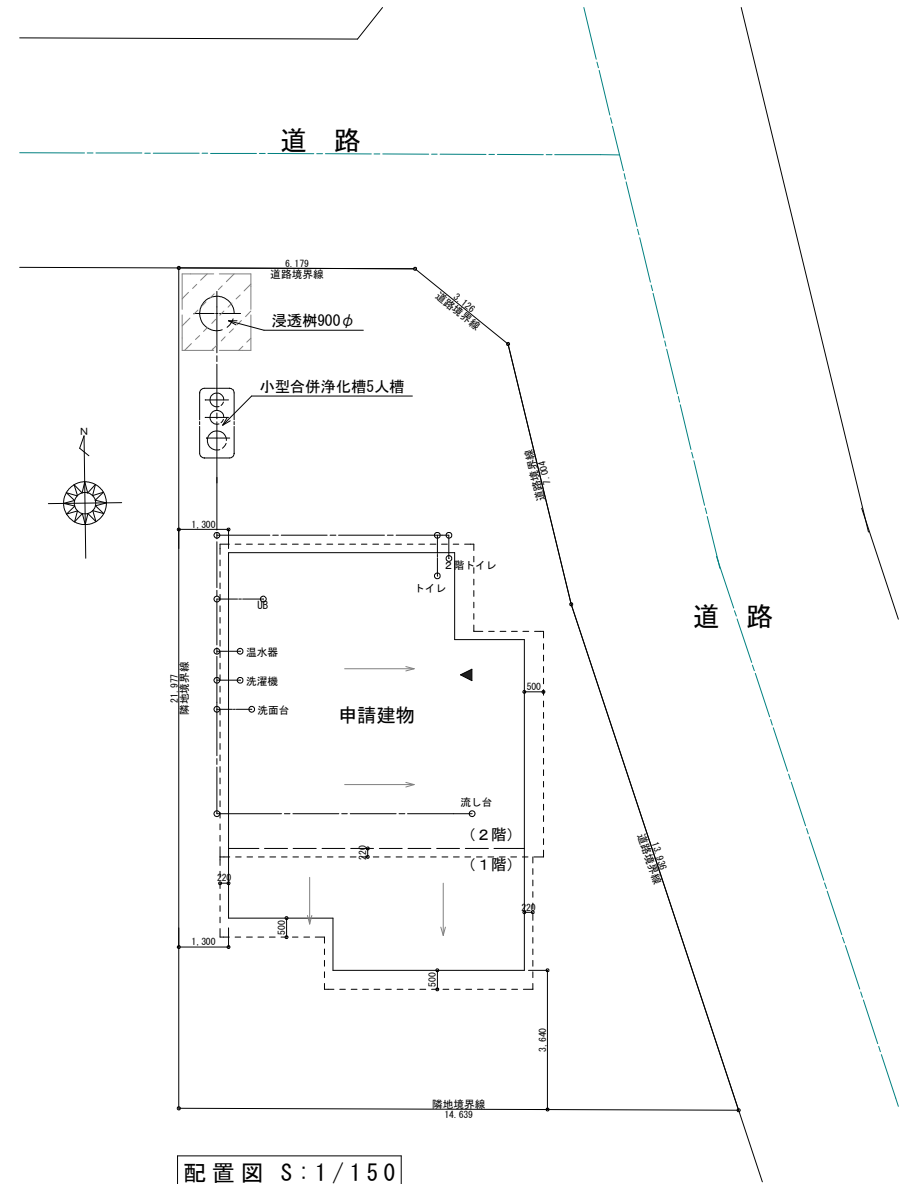
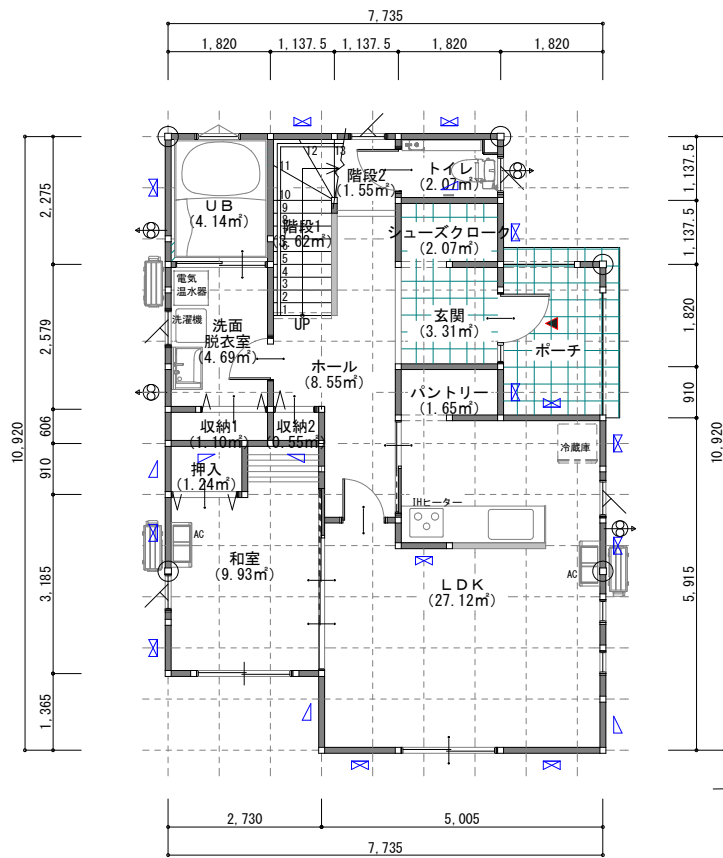




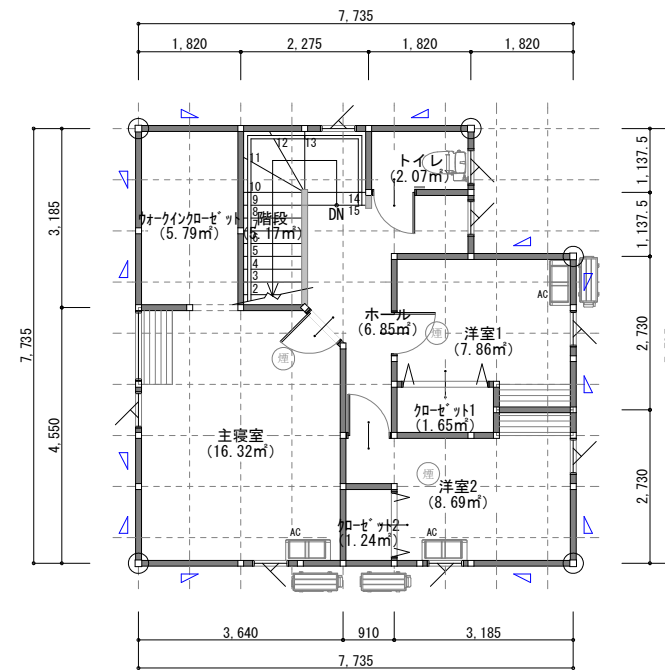
建物概要	
建築場所	青森県上北郡おいらせ町上久保66-32
用途地域	都市計画区域外
敷地面積	243㎡



配置図 S:1/150



1階 平面図 S:1/100



2階 平面図 S:1/100

凡例			
	管柱 : 105×105		火打梁 : 90×90 (1・2F剛床構造・合板28mm)
	通し柱 : 120×120		煙感知式火災警報器
	筋違い : 45×105シングル		換気扇
	筋違い : 45×105 ダブル		

法令 条例による仕上げ		
室名及び位置	壁	天井
各居室仕上げ	P. B. t: 12.5mm 下地 ビニールクロス (防火2級品: QM-9589)	P. B. t: 12.5mm 下地 ビニールクロス (防火2級品: QM-9589)
外部仕上げ	金属サイディング t: 15mm	屋根: 長尺ガルバリウム鋼板 t: 0.35mm 葺き 軒天: ケイ酸カルシウム板 t: 6mm

階	面積	m ² (坪)
1階	71.63	(21.67)
2階	55.68	(16.84)
延床面積	127.31	(38.51)
建築面積	76.59	(23.17)